

MiNo. **248-2600 ed 2**
Distr. **not US, CA, JP, TW**

Date **November 2006**

9-3 (9400)
9-5

Kontrolle/Austausch der Zündkassette

Kundenpflegeprogramm 154 44

Fahrzeuge im Lager müssen vor der Auslieferung instand gesetzt werden.

Die Besitzer von bereits ausgelieferten Fahrzeugen müssen durch persönliche Mitteilung über den Fehler unterrichtet und dazu aufgefordert werden, umgehend eine Saab-Werkstatt aufzusuchen.

Material

Falls die Zündkassette ausgetauscht werden muss:

55 562 588 Zündkassette für B205/235,

55 561 133 Zündkassette f. B308,

1-2 je Fahrzeug

Contact Protect CRC (www.crcindustries.com) oder Kontakt 61 o.ä.

Achtung

Die Methodenbeschreibung in dieser Information weicht von der entsprechenden in WIS ab.

Betroffene Fahrzeuge

Saab 9-5 M00-02 mit Motor B205/B235.

Saab 9-5 M01-03 mit Motor B308 bis einschl.

Fahrgestellnummer 33027727

Saab 9-3 M00-02 mit Motor B205/B235

Falls die Zündkassette nicht ausgetauscht werden muss:

16-30 19 312 Krytox, reicht für etwa 30 Fahrzeuge

Contact Protect CRC oder Kontakt 61 o.ä.

Anmerkung

Gewisse Fahrzeuge innerhalb dieser Intervalle sind ausgenommen, siehe separate Informationen zu diesen Fahrgestellnummern.

Hintergrund

Die Zündkassette kann durch elektrische Überbelastung zerstört werden. Der Fehler tritt meist bei Startversuchen auf und führt dazu, dass der Motor nicht anspringt. In seltenen Fällen tritt der Fehler während der Fahrt auf.

2-248-2600 ed 2

Maßnahme

Kontrolle des Kampagnenschildes

Vor irgendwelchen Eingriffen ist das Feld B4 (9-3 M00-02) bzw. B1 (9-5 M02) oder C1 (9-5 M03) zu kontrollieren.

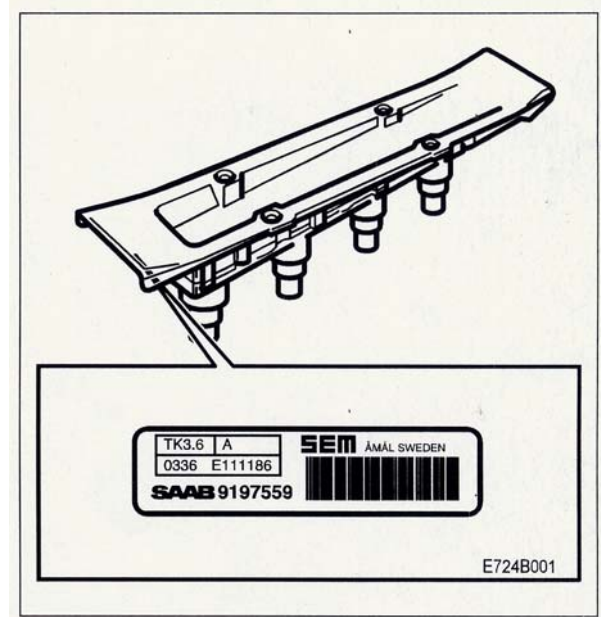
1. Die Zündkassette ausbauen, siehe WIS – Motor-Trionic7 – Einstellung, Austausch – Zündkassette. Keine „Erweiterte Zündkassetten-Diagnose“ durchführen.
2. Die Seriennummer der Zündkassette kontrollieren. Falls die Seriennummer im nachstehenden Intervall liegt, ist die Zündkassette auszutauschen, sonst nicht.

B205/235:

Seriennummer D000000 – D336210 oder B083821 – B096117.

B308: Seriennr. C048743 – F000999

3. Die Zündkassette gemäß WIS einbauen. Falls die alte Zündkassette wieder eingebaut wird, muss sie mit Krytox geschmiert werden. Neue Zündkassetten sind bereits vom Hersteller mit Krytox geschmiert.
4. Ausgetauschte Zündkassetten laut gesetzlichen Vorschriften auf dem betreffenden Markt entsorgen. Die Entsorgung muss eine Wiederverwendung der Zündkassetten unmöglich machen.



Kennzeichnung des Kampagnenschildes

Nach dem Austausch ist das Feld B4 (9-3 M00-M02) bzw. B1 (9-5 M00-M01), F1 (9-5 M02) oder C1 (9-5 M03) zu kennzeichnen. Je nachdem, ob die Maßnahme von einem Importeur oder einem Händler vorgenommen wurde, ist die Ziffer "7" bzw. "8" einzutragen.

Anbringen eines Kampagnenschildes

Anmerkung

Ein Kampagnenschild ist nur anzubringen, wenn lokale Vorschriften die Kennzeichnung am Fahrzeug verlangen.

Das Kampagnenschild gemäß WIS anbringen.

9-5 M04 –Allgemeines - Allgemeines – Technische Daten –Schilder und Aufkleber.

Standardzeit-/Garantieinformation

Siehe separate Information